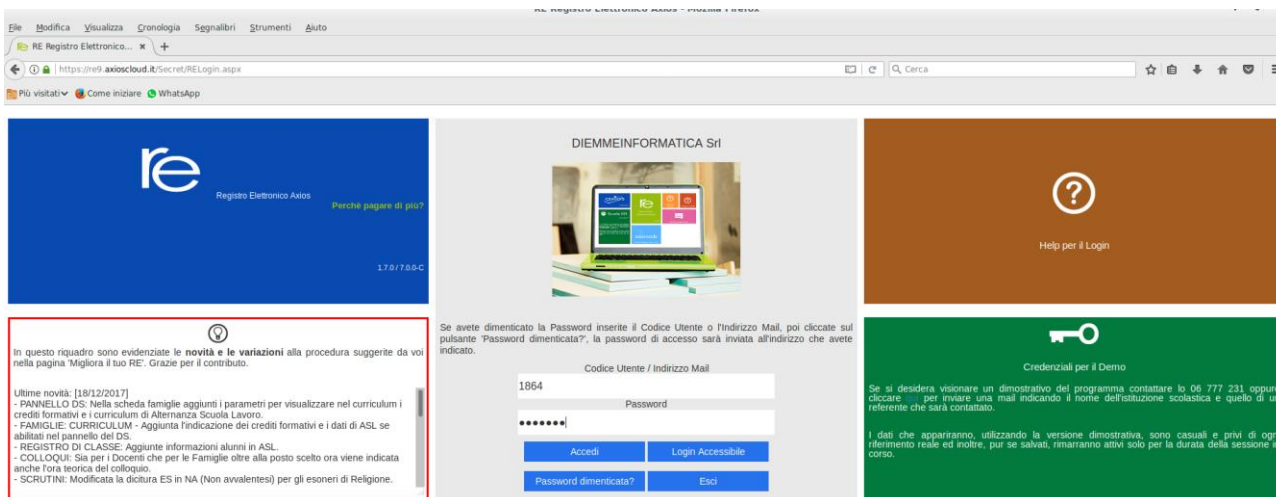
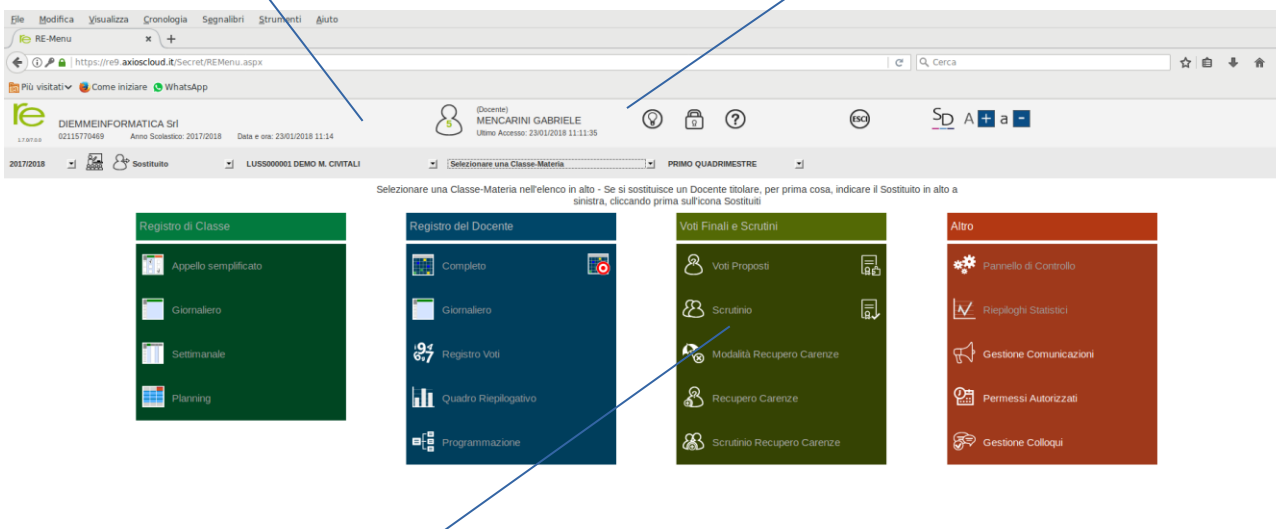


Per gestire gli scrutini il dirigente o il coordinatore incaricato deve accedere al registro elettronico



selezionare il plesso da scrutinare e la relativa classe; il DS può scegliere qualsiasi materia abbinata alla classe; per gestire lo scrutinio il coordinatore deve scegliere la classe e la materia a lui abbinata



dopodiché premere il pulsante scrutinio

Una volta all'interno dello scrutinio premere il pulsante copia voti proposti su definitivi

Cognome e Nome	Scheda Alunno	1°A COMUNE (ITALIANO)											Totale Med.	
		ITA	ING	STO	GEOM	MAT	SCI	TEC	MUS	ART	EDUREL	COM		
La Gamba Lorenzo	●	9	8	8									10	8,75
Nesi Pietro	●	9	8	7									9	8,25
Lampasi Gabriele	●	NC	8	8									10	6,5
Lastrucci Valeria	●	9	8	8									9	8,5

Il sistema copierà in maniera automatica tutte le proposte di voto, il giudizio sul comportamento ed anche il globale (ovviamente se inseriti prima dal coordinatore)

sarà sempre possibile apportare tutte le modifiche necessarie o inserire dati mancanti direttamente dalla scheda alunno

Cognome e Nome	SA	Scheda Alunno	ITA	ING	STO	GEO	MAT	SCI	TEC	MUS	ART	EDU	REL	COM	Totale	Med.
La Gamba Lorenzo	●	Δ	9	8	8							10			D	8,75
Nesi Pietro	●	Δ	9	8	7							9			O	8,25
Lampasi Gabriele	●	Δ	NC	8	8							10			O	6,5
Lastrucci Valeria	●	Δ	9	8	8							9			O	8,5

cliccando nella scheda alunno sarà possibile cambiare i voti nella cella bianca cioè il definitivo e modificare o inserire il giudizio sia di comportamento che globale; premere salva al termine delle operazioni

**Scrutinio Alunno: La Gamba Lorenzo**  
**Classe: 1A COMUNE**  
**Media: 8.75**

Materia	S		G		O		P		A		Comp. prop.	Giudizio per materia
	P	D	P	D	P	D	P	D	P	D		
ITALIANO									9	9		
INGLESE									8	8		
STORIA									8	8	D	
GEOGRAFIA												
MATEMATICA												
SC MOT E SPORT												
TECNOLOGIA												
MUSICA												
ARTE E IMMAGINE												
EDUCAZIONE FISICA									10	10	B	
RELIGIONE												
COMPORTEMENTO									7,50	D	BASE	

Esito: **Note disciplinari**

**Giudizio**  
fhfghghg

[Copia voti proposti](#) [Salva](#) [Annulla](#)

una volta terminato verifica ed inserimento dei dati, per chiudere lo scrutinio cliccare sugli ingranaggi

Cognome e Nome	SAL	Scheda Alunno	ITA	ING	STO	GEO	OMA	SCI	TEC	MUS	ART	EDU	REL	COM	Totale Med.
Gamba Lorenzo	●	⊖	9	8	8									10	8,75
si Pietro	●	⊖	9	8	7									9	8,25
mpasi Gabriele	●	⊖	NC	8	8									10	6,5
strucci Valeria	●	⊖	9	8	8									9	8,5

compilare i dati del verbale e dopo premere il pulsante “salva dati verbale”

01/2018 11:47 Ultimo Accesso: 23/01/2018 11:11:35

Dati chiusura scrutinio | Azioni | Gestione documenti

**Scrutinio della classe: 1A COMUNE**

Data: 08/01/2018    Ora inizio: 15:26    Ora fine: 16:10  
 Aula: 1A    Verbale Nr.: 1

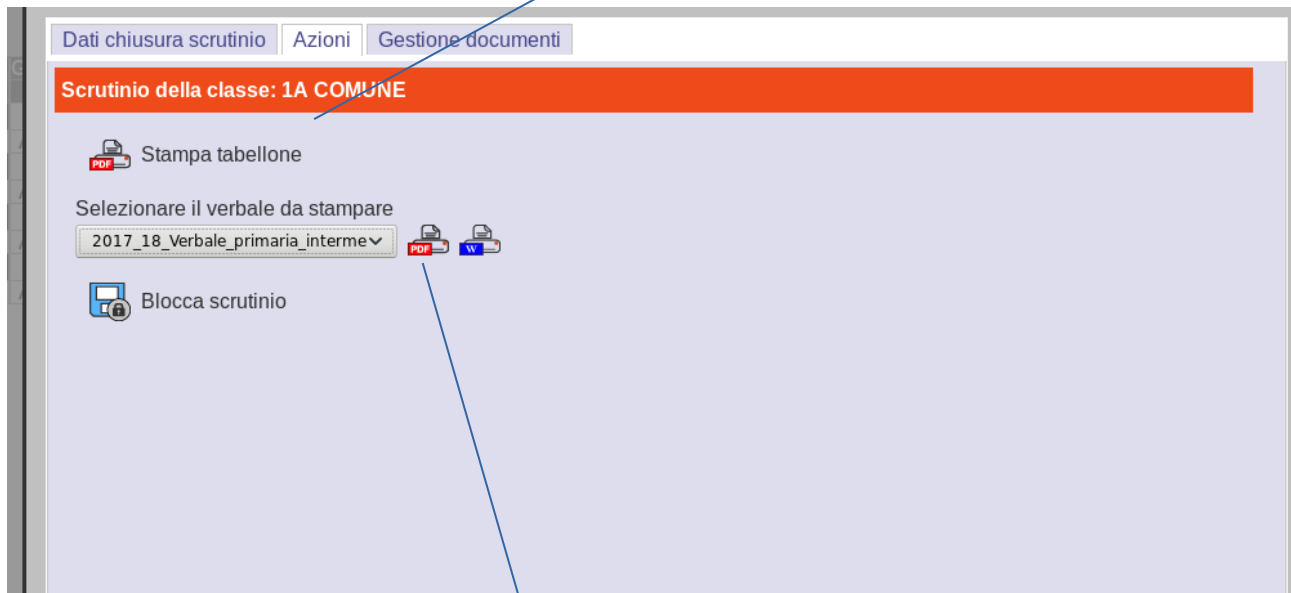
Salva dati verbale

Nr.	Cognome e nome	Ass.	Sostituito da	Materia
01	Dirigente scolastico	<input checked="" type="checkbox"/>	Mencarini Gabrie	
02	Segretario	<input type="checkbox"/>		IL COORDINATORE
03	Coordinatore	<input type="checkbox"/>		Mencarini Gabriele
04	Docente	<input type="checkbox"/>		Lastrucci Gabriele (Coordinator
05	Docente	<input type="checkbox"/>		La Gamba Pietro (Coordinatore
06	Docente	<input checked="" type="checkbox"/>	pippo	Nesi Lorenzo (Coordinatore)
07	Docente	<input type="checkbox"/>		Natoli Giuseppe (Coordinatore)
08	Docente	<input type="checkbox"/>		Lampasi Antonio (Coordinatore
09	Docente	<input type="checkbox"/>		Dellacha Davide (Coordinatore)
10	Docente	<input type="checkbox"/>		gfgfgf (Coordinatore)
11	Docente	<input type="checkbox"/>		
12	Docente	<input type="checkbox"/>		
13	Docente	<input type="checkbox"/>		
14	Docente	<input type="checkbox"/>		

Chiudi

premere il pulsante Azioni e fare gli ultimi tre passaggi

il primo è Stampa tabellone, il sistema genera un file in pdf; salvare e stampare



dopodiché selezionare il modello di verbale: quelli nuovi di base iniziano con 2017\_18 e per il primo quadrimestre c'è scritto intermedio, se il verbale è personalizzato scegliere il modello definito con il nome dato dall'utente.

Una volta scelto il modello premere il pulsante pdf, si aprirà un word dentro la piattaforma dove sarà possibile apportare ulteriori modifiche.

Dati chiusura scrutinio Azioni Gestione documenti

Scrutinio

Data Aula

Nr.

01 D

02 S

03 C

04 D

05 D

06 D

07 D

08 D

09 D

10 D

11 D

12 D

13 D

14 D

ale

VE

Codice Fiscale: 02115770469 Codice meccanografico: LUEE000001

**VERBALE DELLO SCRUTINIO**

**Anno Scolastico 2017/2018**

Verbale N.: 1

Il giorno 8 del mese di Gennaio dell'anno 2018, alle ore 15:26 nell'aula 1A si riunisce il Consiglio di Classe della classe 1A COMUNE, con la sola presenza dei docenti, per trattare il seguente argomento posto all'ordine del giorno:

**Scrutinio PRIMO QUADRIMESTRE**

1. Valutazione globale della classe.

2. Valutazione dei singoli studenti

Presiede la riunione Mencarini Gabriele (*sostituto*); funge da segretario il prof. IL COORDINATORE, coordinatore: Mencarini Gabriele.

Download verbale in Word   Stampa verbale in PDF   Chiudi

Chiudi

una volta terminato si potrà fare scarico verbale in word: lo salverà sul pc e sarà possibile modificarlo in locale o, in alternativa, cliccare su stampa verbale in pdf dove salverà un file in formato non modificabile e si potrà solo stamparlo.

Una volta terminato premere chiudi; **attenzione:** tutte le modifiche fatte nella pagina temporanea, alla chiusura verranno perse.

Tornare alla schermata precedente, premere il pulsante blocca scrutinio

Stampa tabellone

Selezionare il verbale da stampare

2017\_18\_Verbale\_primaria\_finale

Blocca scrutinio